



Lageplan

Einheimischen-Modell Kybergstr. / Inner Stockweg, mit der Demenz-WG im EG des Gebäudes ganz oben im Bild.



Erläuterung Die Demenz-WG ist gut eingebunden in das gesamte Gebäude-Ensemble. Der Garten orientiert sich zum Hof und zum Spielplatz, so dass die Bewohner einen schönen, eigenen Garten haben und andererseits in das Geschehen eingebunden sind.



Alzheimer-Gesellschaft
Landkreis München Süd e.V.

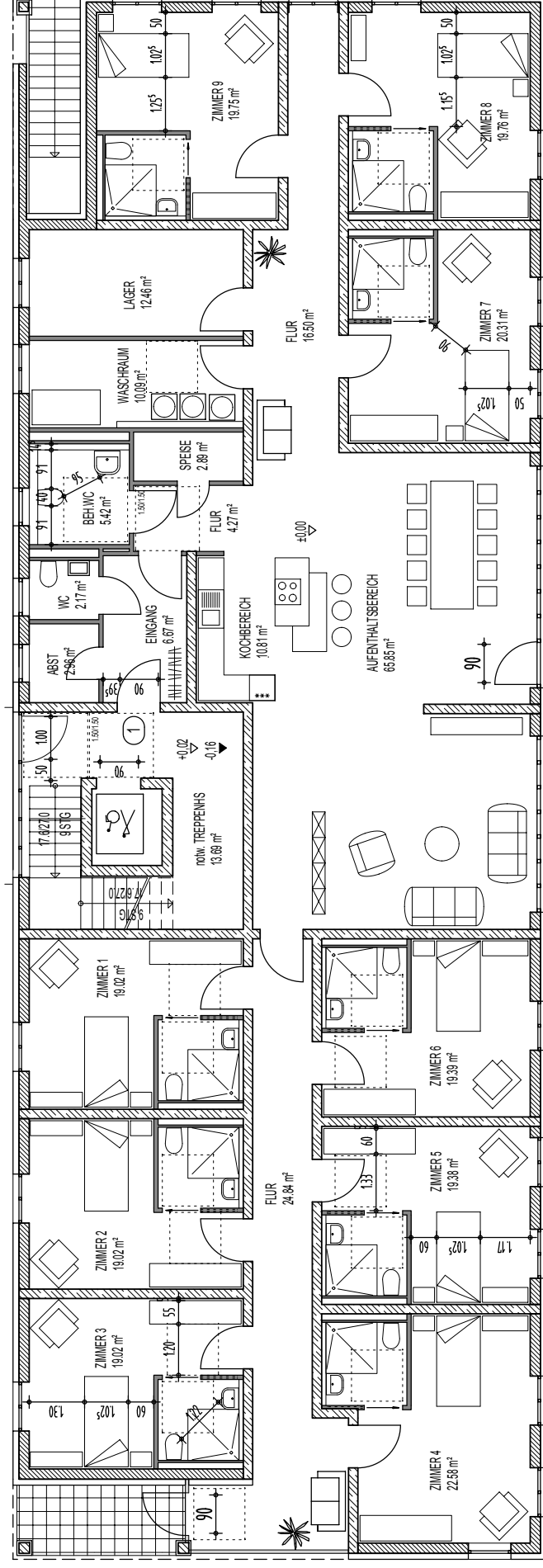
Selbsthilfe Netzwerk Demenz



MARO
Genossenschaft

Grundriss

Viele Praxiserfahrungen aus bestehenden Projekten sind in den Grundriss der Demenz-WG Oberhaching eingeflossen.



Erläuterung

In der WG hat jeder Bewohner ein eigenes Zimmer mit Bad. Die zentrale Wohnküche ist das Herzstück unserer WG. Dort spielt sich das tägliche Leben ab. Die Zimmer sind in Größe, Raumgestaltung und technischer Ausstattung an die speziellen Bedürfnisse der Bewohner angepasst. Ziel ist eine aktive Alltagsgestaltung in einer lebendigen Gemeinschaft.

Von der Wohnküche aus gelangt man direkt in den Garten. Zudem ist die WG so aufgebaut, dass das Personal stets alle Ein- und Ausgänge im Blick hat. Wohnküche, Speis und Washküche befinden sich zentral und sind für alle Bewohner gut erreichbar. So können die Bewohner in das Alltags-geschehen optimal mit einbezogen werden.