

# Biberbau an der Stumpfwiese

## Mehrgenerationen-Wohnen und Demenz-WG

Biberger Straße, Unterhaching

MARO  
Genossenschaft



### Kontakt

MARO Genossenschaft für selbstbestimmtes und nachbarschaftliches Wohnen eG

### Fr. Silke Beck

Betreuung Interessenten und Projekte

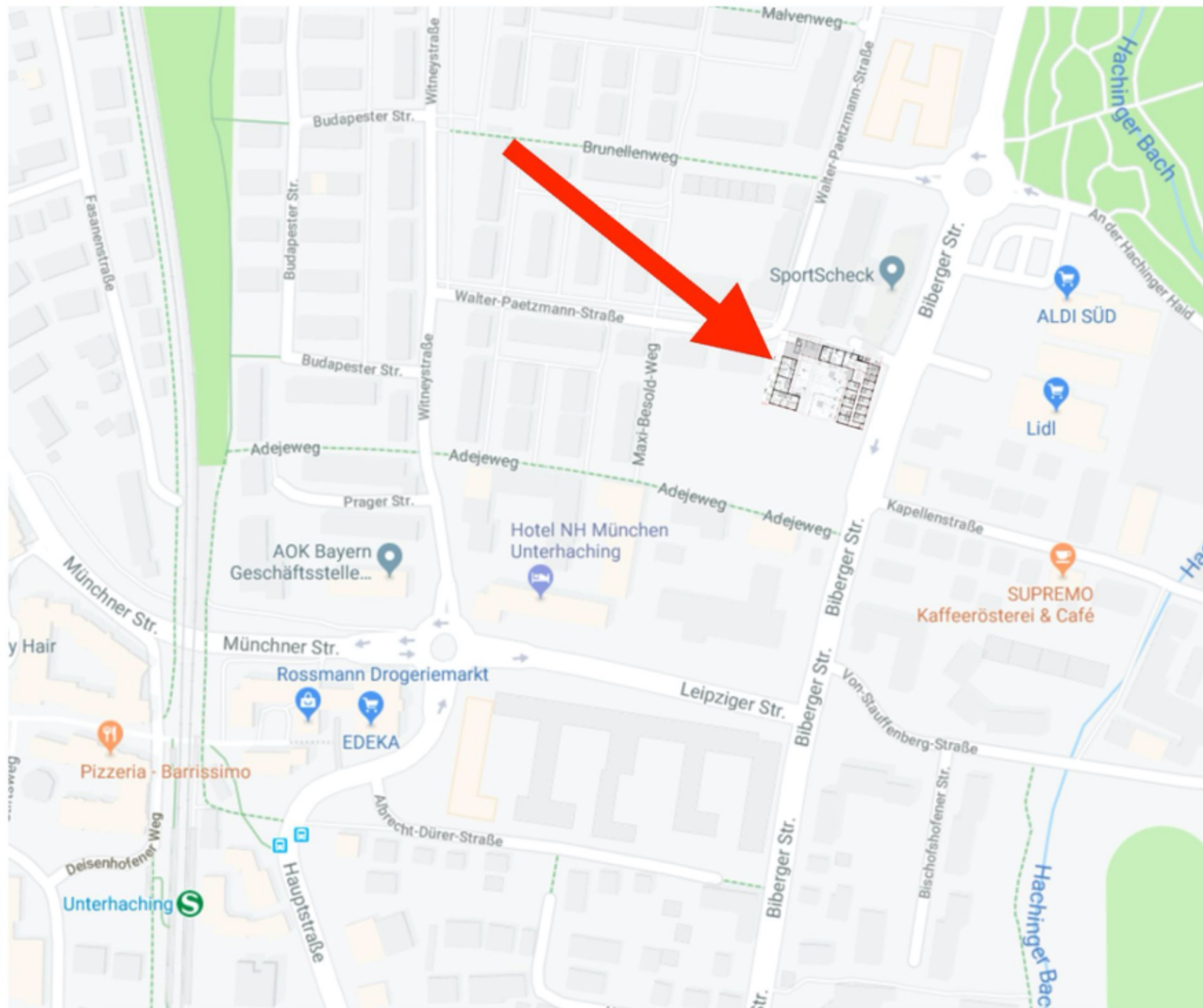
Tel.: 08035 5069514

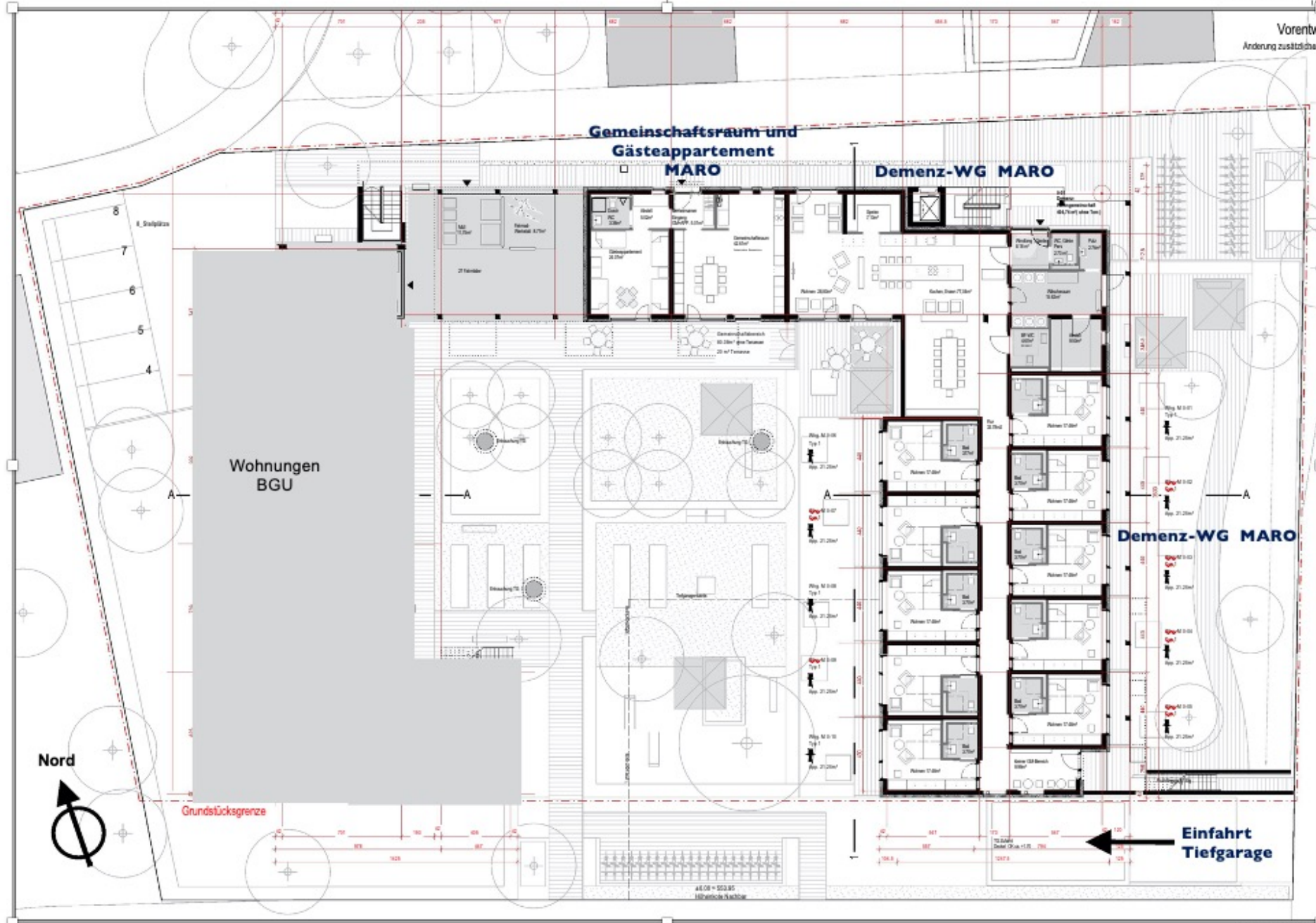
[s.beck@maro-genossenschaft.de](mailto:s.beck@maro-genossenschaft.de)

[www.maro-genossenschaft.de](http://www.maro-genossenschaft.de)

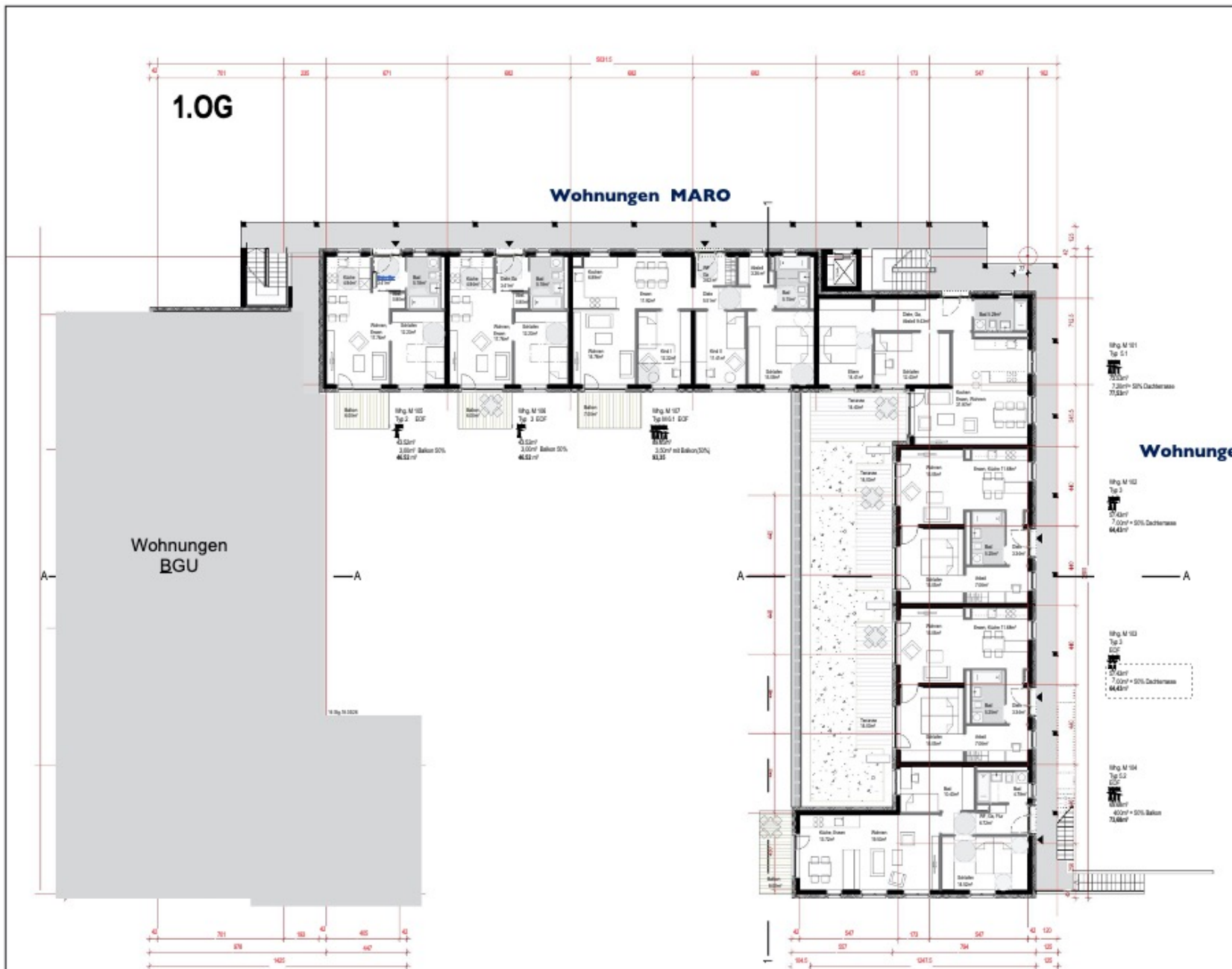
## Lage in Unterhaching

Direkt südlich von Sport-Scheck-Verwaltungsgebäude





12.09.17  
M 1:200



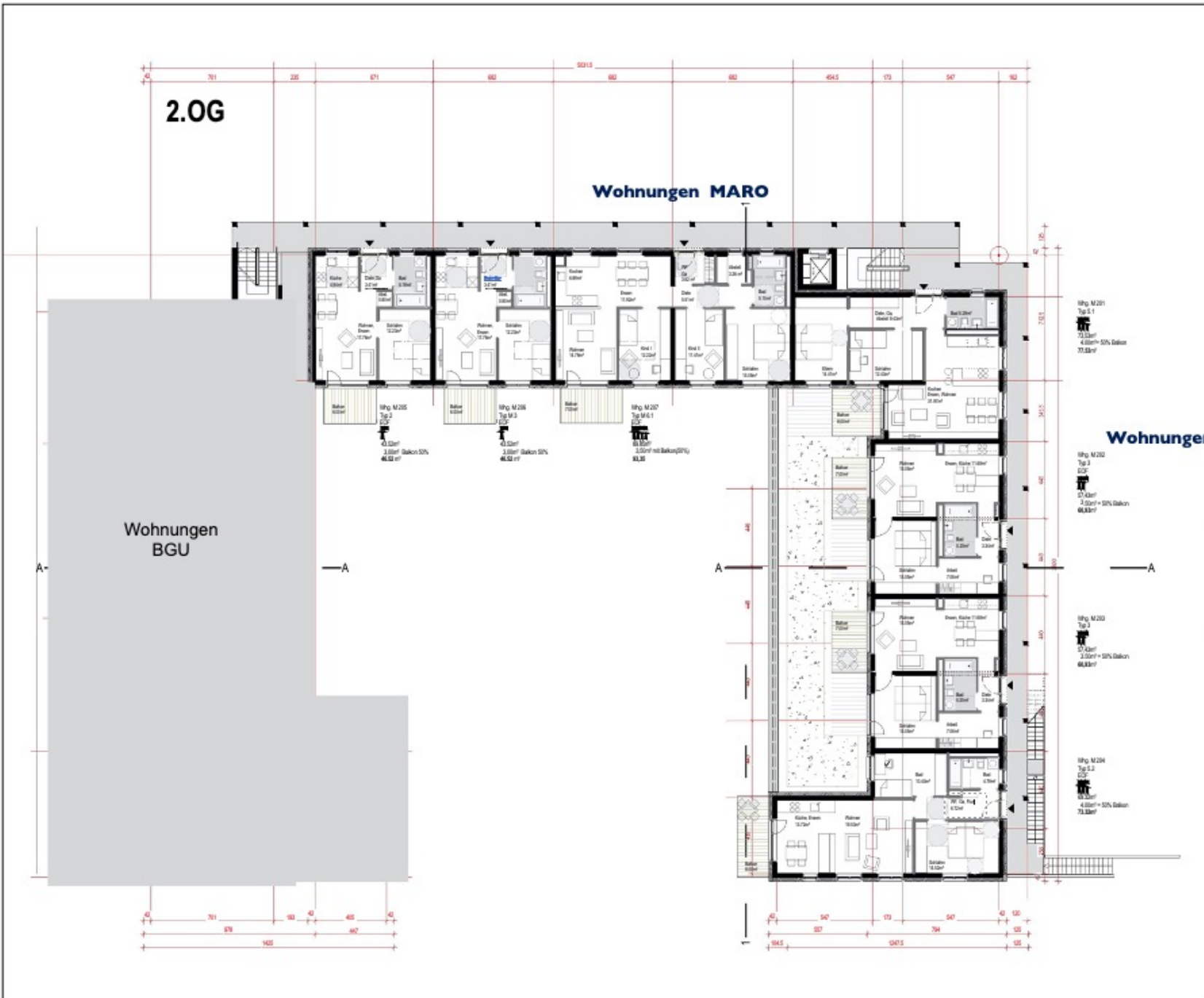
Biberbau an der Stumpfweise  
Unterfaching

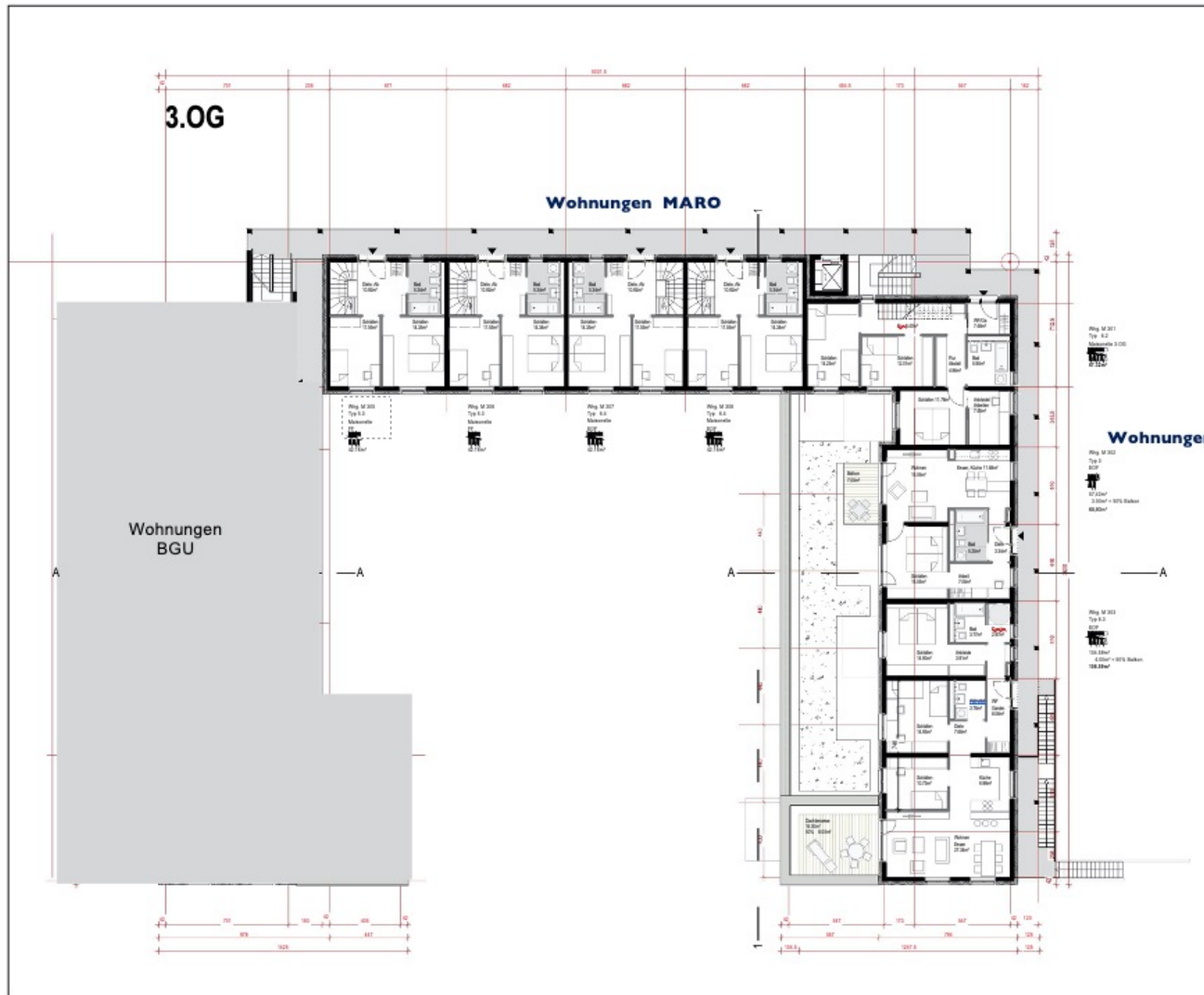
Vorentwurf LP2  
Änderung zusätzliches Geschoss

1.0G

12.09.17  
M 1:200

UTB Architekten + Studiohaus BDA



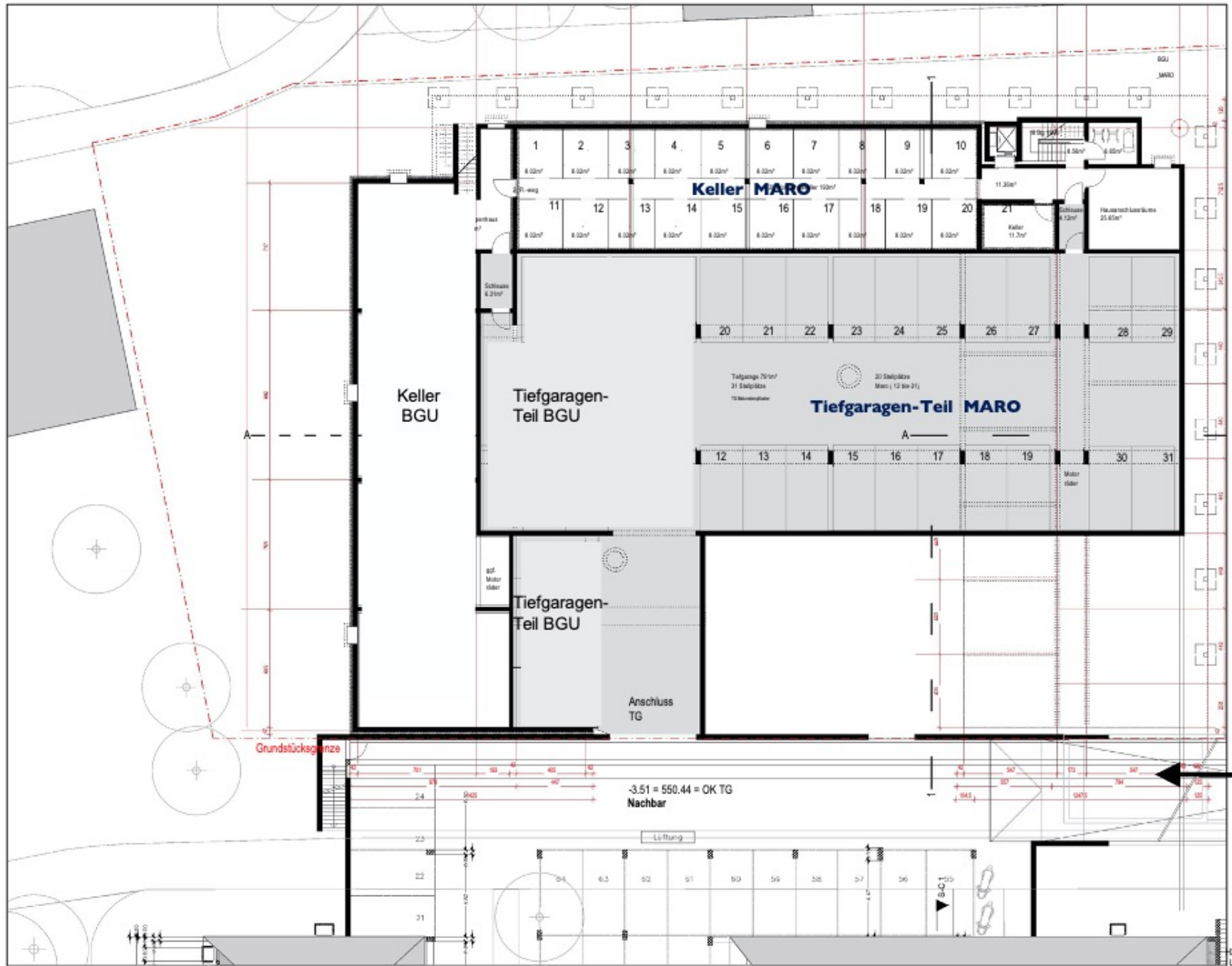


Biberbau an der Stumpfweide  
Unterhaching  
Vorentwurf LP2  
Änderung zusätzliches Geschoss  
3.OG

12.09.17  
M 1:200  
H2R Architekten + Stadtplaner BDA  
Lindwurmstr. 117, 80337 München



Biberbau  
 an der Stumpfweise  
 Unterhaching  
 Änderung  
 Vorentwurf LP2  
 TG  
 Erweiterung Keller, TG



**Einfahrt Tiefgarage**

TG -Erweiterung

21.08.17  
 M 1:200

GJR Architekten + Stadtplaner BDA  
 Lindwurmstr. 117, 80337 München







Ansicht Süd



Schnitt 1-1/ Hofansicht West